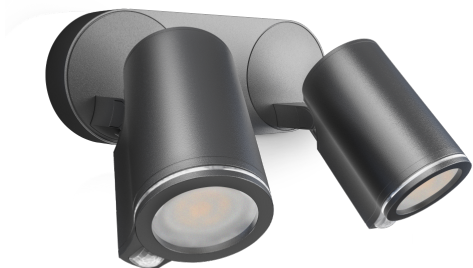


Sensor-LED-Strahler

# Spot DUO S

mit Bewegungsmelder  
EAN 4007841 058647  
Art.-Nr. 058647



LED

20.000 Std

3000 K

3000K warmweiß



38°



2x Infrarot-Sensor  
90°



Max. 10 m



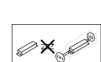
IP44



2 - 1000 Lux



Lichtquelle  
austauschbar durch  
den Endverbraucher



Betriebsgerät nicht  
austauschbar



8 Sek - 35 Min

## Funktionsbeschreibung

Leuchtstarkes LED-Doppel. Wandspot DUO Sensor mit zwei schwenkbaren Strahlerköpfen (180° horizontal, 90° vertikal) mit je 90° Infrarot-Sensor (10 m Reichweite). 2x 520 lm bei 2x 7W für optimale Ausleuchtung rund ums Haus. Mit Zeiteinstellung (8 s - 35 min) und Dämmerungseinstellung (2-1000 Lux). Mehrere Spots per Kabel vernetzbar. 2x GU-10-LED Leuchtmittel inklusive.

## Technische Daten

Abmessungen (L x B x H)	175 x 247 x 98 mm
Mit Leuchtmittel	Ja, LED-Leuchtmittel
Mit Bewegungsmelder	Ja
Herstellergarantie	3 Jahre
Einstellungen via	Potis
Variante	mit Bewegungsmelder
VPE1, EAN	4007841058647
Anwendung, Ort	Außenbereich
Anwendung, Raum	Außenbereich, Rund ums Haus, Terrasse / Balkon, Hof & Einfahrt
Farbe	Anthrazit
Inkl. Eckwandhalter	Nein
Montageort	Wand
Montageart	Wand, Aufputz
Schlagfestigkeit	IK03
Schutzart	IP44
Schutzklasse	I

Reichweite Radial	r = 2 m (3 m <sup>2</sup> )
Reichweite Tangential	r = 10 m (79 m <sup>2</sup> )
Dämmerungsschalter	Ja
Lichtstrom Gesamtprodukt	1024 lm
gemessener Lichtstrom (360°)	1024 lm
Gesamtprodukt Effizienz	68,5 lm/W
Farbtemperatur	3000 K
Farbabweichung LED	SDCM5
Leuchtmittel	LED austauschbar
Lebensdauer LED L70B50 (25°)	> 20000 Std
Softlichtstart	Nein
Dauerlicht	schaltbar
Dämmerungseinstellung	2 – 1000 lx
Zeiteinstellung	8 s – 35 Min.
Grundlichtfunktion	Nein
Hauptlicht einstellbar	Nein
Dämmerungseinstellung Teach	Nein

<https://www.steinel.de>

Technische Änderungen vorbehalten

06.2026

Seite 1 von 4

Sensor-LED-Strahler

# Spot DUO S

mit Bewegungsmelder  
EAN 4007841 058647  
Art.-Nr. 058647



## Technische Daten

Umgebungstemperatur	von -20 bis 40 °C
Werkstoff des Gehäuses	Aluminium
Werkstoff der Abdeckung	Kunststoff transparent
Netzanschluss	220 – 240 V / 50 – 60 Hz
Montagehöhe max	2,50 m
Unterkriechschutz	Nein
segmentweise Ausblendung	Nein
Elektronische Skalierbarkeit	Nein
Mechanische Skalierbarkeit	Nein

Vernetzung	Ja
Vernetzung via	Kabel
Leistung	14,95 W
Farbwiedergabeindex CRI	= 81
optimale Montagehöhe	2 m
Erfassungswinkel	90 °
Produkt Kategorie	Sensor-LED-Strahler

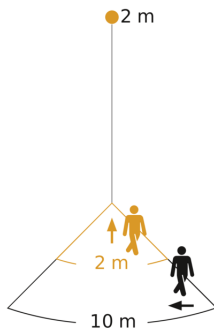
Sensor-LED-Strahler

# Spot DUO S

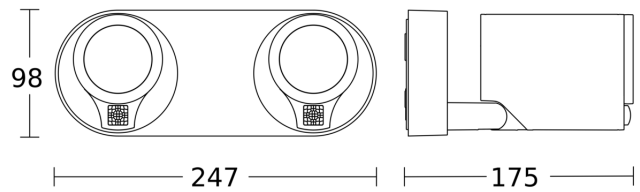
mit Bewegungsmelder  
EAN 4007841 058647  
Art.-Nr. 058647



## Sensorerfassungsbereich

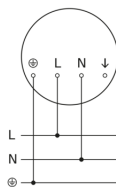


## Maßzeichnung

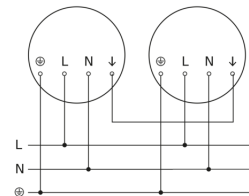


Mögliche Montagehöhe: 1,80 m - 2,50 m  
Orange: radial  
Schwarz: tangential

## Schaltplan



## Schaltplan Master-Master Vernetzung



Sensor-LED-Strahler

# Spot DUO S

mit Bewegungsmelder  
EAN 4007841 058647  
Art.-Nr. 058647



## Schaltplan Master-Slave Vernetzung

